



# ハッピーズ NEWS 6月号

VOL.29

## 緊急事態宣言解除に伴う開館の利用は以下のようになります。

開館について … 6月20日までは臨時休館となっています  
※20日以降も休館が延長の場合はバンビーズHPでお知らせします

- ・ 当面の間、利用時間を連続で1時間とさせていただきます
- ・ 定期行事の実施は当面の間中止となります  
※再開時期は社会状況を見て、NEWSやホームページでお知らせします
- ・ 漫画や絵本の利用は出来ません
- ・ 利用者の安全のため、おもちゃの数・種類ともに制限します
- ・ ボンちゃんホールのボルタリングは利用できません



## 「新型コロナウイルス感染症」の予防にともなって 児童センターから利用に関してのお願い

- ・ 窓を開け換気を行った状態での利用となります
  - ・ 咳、発熱など体調に不安がある場合は、体調が回復されてからの来館をお願いいたします  
※入館される際に受付で検温をさせていただきます
  - ・ 館内ではマスクの着用のご協力をお願いします
  - ・ 入館、退館時に手指消毒のご協力をお願いします
  - ・ 利用者同士、できるだけ間隔をあけてご利用ください
  - ・ 3つの密を避けるようにしてください①「密閉空間」②「密集場所」③「密接場面」
  - ・ その他利用に対する制限がかかっている場合があります
- 誠に勝手ではございますが、感染防止と皆さまの健康を第一に考えた上、新型コロナウイルスの感染が終息するまでの期間、何卒ご協力をお願いいたします

※感染状況にともなって変更する可能性があります。

## 《利用にあたりお願いごと》

- ・ 水筒、ハンカチ、マスク持参の確認をしてください。
- ・ 体調不良・怪我などにより、場合によってはご利用をお断りさせて頂く事があります。
- ・ 緊急時には保護者の方に連絡させていただく場合がありますので、利用登録用紙の提出をお願いいたします。
- ・ 校区外の児童は学校の指示にしたがって利用してください。
- ・ 忘れ物は預かっていますので、スタッフまでお声掛けください。(保管期間は一か月です)



### 児童センターハッピーズ (府中北交流センター内2階)

住所：安芸郡府中町本町5丁目3番8号

TEL：082-510-5202 FAX：082-510-5203

e-mail：[happys@akifuchu-shakyo.jp](mailto:happys@akifuchu-shakyo.jp)

開館時間：午前10時～午後8時(正午～午後1時は点検の為利用できません)

※小学生の利用時間は下記の通りとなっています。

4月～9月は午後5時45分まで、10月～3月は午後4時45分まで

※中学生は午後7時まで ※高校生は午後8時まで

休館日：毎月第3月曜日、年末年始

運営：府中町社会福祉協議会

## ★駐車場のご案内★

**第2駐車場**をご利用下さい。  
駐車できる台数に限りがあります。  
来館の際は乗り合わせや公共機関の利用などご協力をお願いします。  
また近隣の商業施設への無断駐車などは、ご遠慮ください。  
※**第1駐車場**は、**府中北交流センター1階集会所の優先駐車場**となります。

まめちしき つゆ うめ じ か  
**ごそごそ豆知識 「梅雨はなぜ「梅」という字を書くの？」**

5月がつから7月がつの雨あめの多いおお時期じきを梅雨つゆと呼びます。梅雨つゆは北海道ほっかいどうと小笠原諸島おがさわらしょとうがい以外の日本にほんや、朝鮮ちょうせんや中国ちゅうごくの南側みなみがわ、台湾たいわんなど日本の周まわりの広ひろい地域ちいきで見られる気象現象きしょうげんしやうです。

梅うめに雨あめと書かいて「つゆ」と読よみますが、なぜ梅うめという字じを書くのか不思議ふしぎですよね。梅雨つゆと呼ぶようになった理由りゆうは色々いろいろうあるそうですが、「この時期じきは梅うめの実みが熟じくす頃ころである」という理由りゆうや、「この時期じきには雨あめが多く、カビかびが生はえやすいことばいろうから梅雨うめ」と呼ばれ、これおなが同じ読よみ方かたの梅雨つゆに変わかわったなどの理由りゆうがあるそうです。

# リモート児童館

ZOOM アプリを利用してリモート行事を開催します。

申込方法：

ご希望行事の申込期間中に下記のアドレスまで必ず件名を「リモート児童館」として、本分に必要事項を記入して送ってください。前日までにリモート児童館参加用のメールを返信します。

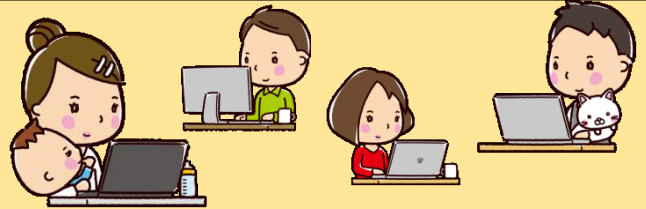
※申込みは先着順とさせていただきます。

※参加の可否は返信メールをもってかえさせていただきます。電話ではお答えできません。

必要記入事項：

「希望行事名」「氏名」

「学校名・学年」「月齢・年齢」



**注意事項**

- ・個人情報本行事以外では使用いたしません
- ・保護者（大人）と一緒にご参加ください
- ・行事実施中は音声をミュートの状態にしてください
- ・パソコンからのメールを受信できるようにしておいてください
- ・アプリのダウンロードおよびインストール、また操作は各自の責任でお願いします
- ・「工作」と「料理」は必ず参加までに準備物をそろえてください

行事名	対象	日時	定員	内容	申込期間
ぶち出張児童館「工作」	小学生	6月13日 14:30～15:00	5名	小麦粉ねんど	6月7日～11日
わくわくひろば	未就園児	6月15日 11:00～11:20	5名	絵本の読み聞かせ・手遊び	6月7日～11日
ぶち出張児童館「料理」	小学生	6月20日 14:30～15:00	5名	100%シャーベット	6月14日～18日

## ぶち出張児童館 ～ 外出自粛中にお家でできること ～ リモート ver

### 工作 『小麦粉ねんど』 準備物



完成イメージ



ボウル



しお  
おおよさじ 1 杯



こむぎこ  
200g



みず  
120g～140



あぶら  
おおよさじ 1 杯

### お料理 『100%シャーベット』 準備物



完成イメージ



タオル



フリーザーバッグ  
大1枚 小1枚



こおり  
500g



さとう  
おおよさじ 2 杯



しお  
100g (目安)



100%ジュース  
200cc