

児童センター ハッピーズ

## ハッピーズ NEWS 8月号 VOL.31

## 8月のイベント

※予定を変更または中止する場合がありますので、ご了承下さい。  
 ※記載がない場合は行事に費用はかかりませんが、予約が必要な場合があります。

## ●夏のワクワクドキドキ体験 [要予約]

～ 広島ガスサイエンスショー～

日 時：6日（金）  
午後1時30分～2時30分  
対 象：どなたでも  
内 容：『炎色反応実験（えんしょくはんのうじっけん）』  
いろいろな物質を燃やして、炎の色が変わって  
いく様子を実験します。



『冷熱実験（れいねつじっけん）』  
テレビなどでおなじみの液体窒素を使い、花  
やバナナを一瞬で凍らせてしまう実験です。  
など

定 員：約30名  
申込方法：7月30日午前10時より受付を開始します  
※定員になり次第受付は終了します

## ●おはなしきいて

日 時：1日（日） 14日（土）  
15日（日） 28日（土）  
午前11時30分～11時45分  
対 象：乳幼児親子～小学生  
場 所：図書ラウンジ  
内 容：中高生ボランティアやスタッフが10分～15  
分程度のみきかせをします。



## ●ハッピーズ鑑賞会

かんしょうかい  
日 時：7日（土）  
午後3時～5時  
普段は勉強やボードゲームをする部屋で、プロジェクターを  
使って大画面で映像を流します！ぜひ見に来てくださ  
いね！



## ●ハッピーズ勉強デー

日 時：毎週月曜日 午後5時～  
※第三月曜日は休館日  
「家では集中できない」「場所を変えて勉強したい」そんな  
人達はぜひ勉強デーを利用してみてください。



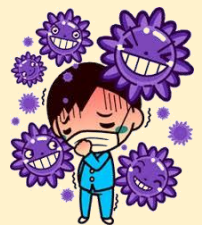
## ●おもちゃ病院

日 時：18日（水）  
午前10時30分～11時  
こわれたおもちゃを修理してくれます。



## 「新型コロナウイルス感染症」の予防にともなって児童センターから利用に関してのお願い

- ・ 当面の間、状況に応じて利用時間を連続で1時間とさせていただきます場合があります
- ・ 利用者の安全のため、おもちゃの数・種類ともに制限します
- ・ ボンちゃんホールのボルタリングは一部利用ができません
- ・ 窓を開け換気を行った状態での利用となります
- ・ 咳、発熱など体調に不安がある場合は、体調が回復されてからの来館をお願いいたします  
※入館される際に受付で検温をさせていただきます
- ・ 館内ではマスクの着用のご協力をお願いします
- ・ 入館、退館時に手指消毒のご協力をお願いします
- ・ 利用者同士、できるだけ間隔をあけてご利用ください。
- ・ 3つの密を避けるようにしてください①「密閉空間」②「密集場所」③「密接場面」
- ・ その他利用に対する制限がかかっている場合があります



誠に勝手ではございますが、感染防止と皆さまの健康を第一に考えた上、新型コロナウイルスの感染が終息する  
までの期間、何卒ご協力をお願いいたします。

※コロナウイルス蔓延の社会状況によって制限は変更になることがあります。

## まめちしき たいふう 「台風はどうやってできるの？」

台風とは、空気と雨雲が渦を巻いた集合体です。その成り立ちは、海面が太陽で照りつけられて、湿った熱い空気が立ち昇ることで上昇気流が発生します。すると、周囲の風が渦を巻きながら集まり、巨大化しながら海上を移動していくのが台風です。

台風が生まれるのは「赤道」のような暑い地方の海上であることが条件です。ただ、赤道のすぐ近くでは発生しません。それは地球が自転しているため、赤道近くではコリオリ力という力が働いて、風が渦になることがないからです。

## ぷち出張児童館

～ 外出自粛中にお家でできること ～

### ★ 手づくりグミ

※お料理は必ずおうちの人と一緒にしましょう



① 鍋にジュースとゼラチンを入れて10分程ふやかしておく。そこに、グラニュー糖とペクチンを混ぜたものを入れる。

② ①を中火にかけ、ゴムべらで混ぜ、ゼラチンとペクチンが溶けたら火を止める  
※沸騰させる必要はありません

③ 好きな型に、スプーンなどを使って②で作ったグミのもとを入れて、冷蔵庫で1時間ほど冷やし固める

④ 完全に固まったら、指で型から外す。  
※外しにくい場合には、つまようじなどで型との間に空気を入れると外れやすくなります。

### ★ クイズ

#### 初級

私の誕生日はいつか？  
誕生日は10月だ。  
私の誕生日は何月何日か？  
これだけで考えましょう

答え 月 日

#### 中級

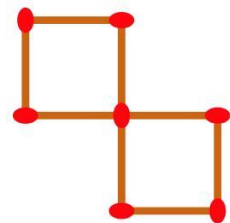
「左の言葉」にはあって、「右の言葉」には無いものは、なんでしょう

ある	なし
きつね	ねこ
おちゃ	コーヒー
あかちゃん	こども
おしろ	おうち

答え

#### 難問

マッチ棒を4つ追加して四角形を6つ作りましょう。



### 《利用にあたりお願いごと》

- ・水筒、ハンカチ持参の確認をしてください。
- ・体調不良・怪我などにより、場合によってはご利用をお断りさせて頂くことがあります。
- ・緊急時には保護者の方に連絡させていただく場合があります。
- ・校区外の児童は学校の指示にしたがって利用してください。
- ・忘れ物は預かっていますので、スタッフまでお声掛けください。(保管期間は一月です)



### ★ 駐車場のご案内 ★

第2駐車場をご利用下さい。  
駐車できる台数に限りがあります。  
来館の際は乗り合わせや公共機関の利用などご協力をお願いします。  
また近隣の商業施設への無断駐車などは、ご遠慮ください。  
※第1駐車場は、府中北交流センター1階集会所の優先駐車場となります。

### 児童センターハッピーズ (府中北交流センター内2階)

住所：安芸郡府中町本町5丁目3番8号

TEL：082-510-5202 FAX：082-510-5203

e-mail: [happys@akifuchu-shakyo.jp](mailto:happys@akifuchu-shakyo.jp)

開館時間：午前10時～午後8時(正午～午後1時は点検の為利用できません)

※小学生の利用時間は下記の通りとなっています。

4月～9月は午後5時45分まで、10月～3月は午後4時45分まで

※中学生は午後7時まで ※高校生は午後8時まで

休館日：毎月第3月曜日、年末年始

運営：府中町社会福祉協議会